

EDIFICI ESPENYES

EDIFICI COMERCIAL
I D'OFICINES

La teva empresa
al centre
de Mataró



l'edifici

L'edifici *Espenyas* es configura com un edifici modern amb arquitectura actual i estil propi. La seves formes s'adapten a la geometria de l'entorn i fan d'ell una peça original dins la seva ubicació.

Aquest edifici singular, promogut per PUMSA, s'engloba dins el gran projecte de transformació urbanística del sector de Can Xammar.

Des de l'immoble es gaudeix d'unes vistes de tot l'àmbit, la muralla del s.XVI, la nova plaça de la Muralla, la plaça de Can Xammar, i en general de totes les noves construccions de l'entorn.

L'immoble destaca i limita la plaça de Can Xammar per la zona est. La reduïda ocupació en planta baixa fa augmentar l'espai públic. Els seus grans voladissos són una part molt singular de la seva construcció. A més, l'edifici comparteix amb les troballes arqueològiques descobertes en el mateix solar, que seran preparades per ser visitades.



muntatge fotogràfic de les vistes en format panoràmic des de l'edifici, de la plaça de la Muralla i la plaça de Can Xammar



vistes de l'Edifici Espenyas des de la plaça de la Muralla



vistes des de l'Edifici Espenyas de la plaça de Can Xammar

fitxa tècnica

- Promotor: PUMSA
- Arquitectes: Manel Brullet i Rosa Brullet
- Superfície total construïda: 847 m²
- N^o de plantes: 4
(3 sobre rasant i 1 semisubterrània)
- Any de construcció: 2010

característiques tècniques

Façanes

Les façanes es combinen amb tres materials, formigó armat, vidre amb fusteria d'alumini i lames de fusta. Les finestres són característiques de les façanes, ja que estan fetes amb obertures irregulars.



Paviment

El paviment de la planta baixa és pedra natural polida, mentre que la resta de l'edifici té paviments de formigó.

Vestíbul i entrades als locals

El vestíbul d'entrada a les plantes superiors està tancat amb vidre i les parets folrades amb fusta de faig.

Les entrades de la planta baixa i plantes superiors tenen portes de fusta d'iroko en acabat natural.



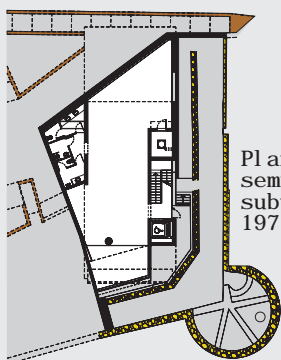
espais en venda

L'edifici disposa de diferents espais en venda:

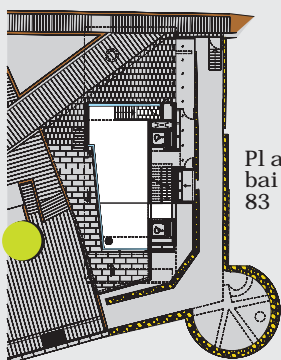
Planta baixa i semisubterrània

Les dues plantes es connecten formant un únic local de 280 m², amb entrada independent. Aquest espai es pot destinar a ús comercial.

• Accessos al local: des de la baixada de les Espenyes 4 i directe des de la plaça de Can Xammar



Planta
semi-
subterrània
197 m²



Planta
baixa
83 m²



Planta primera

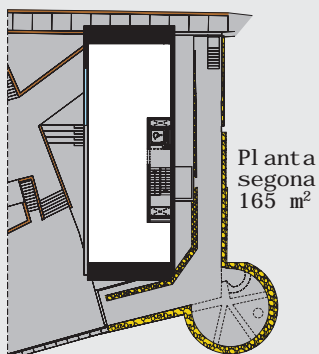
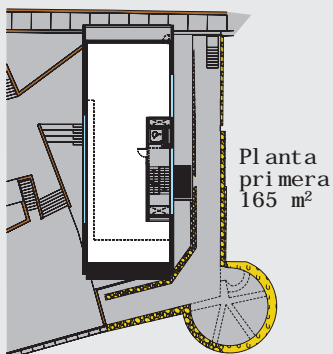
Local de 165 m², divisible en dos

- Accés al local: c. baixada de les Espenyes, 6 (mitjançant escala i ascensor)

Planta segona

Local de 165 m², divisible en dos

- Accés al local: c. baixada de les Espenyes, 6 (mitjançant escala i ascensor)



ubicació i entorn

L'edifici Espenyas, està situat en el sector de Can Xammar. Aquest sector ha sofert grans canvis en el seu entramat urbà. Es tracta d'una de les actuacions més importants de les que han portat a terme PUMSA i l'Ajuntament de Mataró, que suposa la transformació d'una superfície de 9.600 m².

S'ha creat una àrea de nova centralitat i cohesió social, amb l'activació de l'espai comercial i residencial. Un nou àmbit al centre històric de la ciutat.



EDIFICI ESPENYES

EDIFICI
COMERCIAL I
D'OFICINES

Per a més informació:

PROMOCIONS URBANÍSTIQUES DE MATARÓ, SA.

93 741 56 10/www.grup-pumsa.cat



P U M S A

GrupPUMSA



Ajuntament
de Mataró